

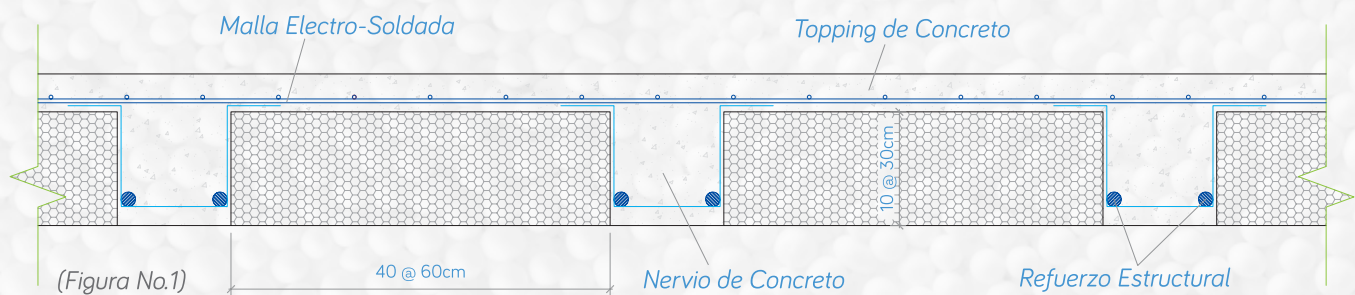


ISO-FILL®

BOVEDILLAS PARA LOSAS NERVADAS

DESCRIPCIÓN

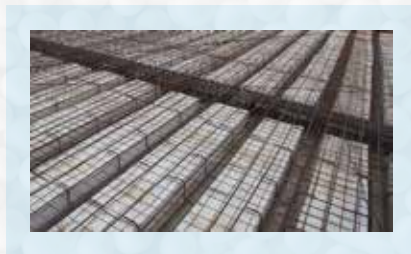
El sistema de aligeramiento de losas ISO-FILL, consiste en bovedillas de poliestireno expandido (EPS) colocadas en la cara inferior del elemento estructural, dejando una separación entre ellas. Dicha separación se convierte en nervios de concreto, dentro de los cuales es concentrado el refuerzo estructural de la losa (Figura No.1).



Las nervaduras se pueden crear en una (Figura No.2 y 3) o dos (Figura No.4) direcciones según lo requiera la solución estructural.



(Figura No.2)



(Figura No.3)



(Figura No.4)

CARACTERÍSTICAS

Peso y volumen de concreto

Gracias a la densidad del EPS utilizado (10 a 12 kg/m³), se logra una reducción de peso de 2,390 kg/m³ respecto al volumen de concreto eliminado por la incorporación de la bovedilla.

Aislamiento

Otro aporte de la inclusión de la bovedilla de EPS es el aislamiento térmico. Dicho aislamiento es de 14.40 a 43.2 (°F•hr•ft²/Btu) aumentando según el espesor del EPS.

Auto-extinguible

El EPS utilizado para fabricar el ISOFILL® es auto-extinguible, por lo que no existe riesgo de propagación del fuego en caso de incendio. Y dado que las bovedillas no forman parte del sistema estructural, estas se pueden consumir sin afectar la resistencia de la losa.

Otras ventajas

El sistema acepta todo tipo de acabado interno, no produce desperdicios, se transporta con facilidad y se coloca con rapidez.

ESPECIFICACIONES TÉCNICAS

- Ancho útil: de 40 a 60 cm
- Altura: 10, 15, 20, 25 y 30 cm
- Longitud standard: 3.00, 0.50 y 0.60 m
- Material EPS (foam) densidad entre 10 y 12 kg/m³

SISTEMA PARA RELLENO DE LOSAS NERVADAS ISOFILL®

CARACTERÍSTICAS Y RENDIMIENTOS - LOSAS EN UNA DIRECCIÓN

Altura	Medidas (largo x ancho) (cm)	Cantidad de piezas por m ² de losa	Economía por m ² de losa		Losa ligera	
			Concreto (m ³)	Peso (kg)	(kg/m ²)	(kg/m ³)
10 cm	300x40	0.61	0.073	173.82	186.18	1241.21
	300x50	0.51	0.077	183.85	176.15	1174.36
	300x60	0.44	0.080	191.20	168.80	1125.33
15 cm	300x40	0.61	0.109	260.73	219.27	1096.36
	300x50	0.51	0.115	275.77	204.23	1021.15
	300x60	0.44	0.120	286.80	193.20	966.00
20 cm	300x40	0.61	0.145	347.67	252.36	1009.45
	300x50	0.51	0.154	367.69	232.31	929.23
	300x60	0.44	0.160	382.40	217.60	870.40
25 cm	300x40	0.61	0.182	434.55	285.45	951.52
	300x50	0.51	0.192	459.62	260.38	867.95
	300x60	0.44	0.200	478.00	242.00	806.67
30 cm	300x40	0.61	0.218	521.45	318.55	910.13
	300x50	0.51	0.231	551.54	288.46	824.18
	300x60	0.44	0.240	573.60	266.40	761.14

Estos valores son considerando nervios de 15cm de ancho y un topping de 5cm.

SISTEMA PARA RELLENO DE LOSAS NERVADAS ISOFILL®

CARACTERÍSTICAS Y RENDIMIENTOS - LOSAS EN DOS DIRECCIONES

Altura	Medidas (largo x ancho) (cm)	Cantidad de piezas por m ² de losa	Economía por m ² de losa		Losa ligera	
			Concreto (m ³)	Peso (kg)	Peso (kg/m ²)	Densidad (kg/m ³)
10 cm	50x50	2.37	0.059	141.42	218.58	1457.20
	60x60	1.78	0.064	152.96	207.04	1389.27
15 cm	50x50	2.37	0.089	212.13	267.87	1339.35
	60x60	1.78	0.096	229.44	250.56	1252.80
20 cm	50x50	2.37	0.118	282.84	317.16	1268.64
	60x60	1.78	0.128	305.92	294.08	1176.32
25 cm	50x50	2.37	0.148	353.55	366.45	1221.50
	60x60	1.78	0.160	382.40	337.60	1125.33
30 cm	50x50	2.37	0.178	424.26	415.74	1187.83
	60x60	1.78v	0.192	458.88	381.12	1088.91

Estos valores son considerando nervios de 15cm de ancho y un topping de 5cm.